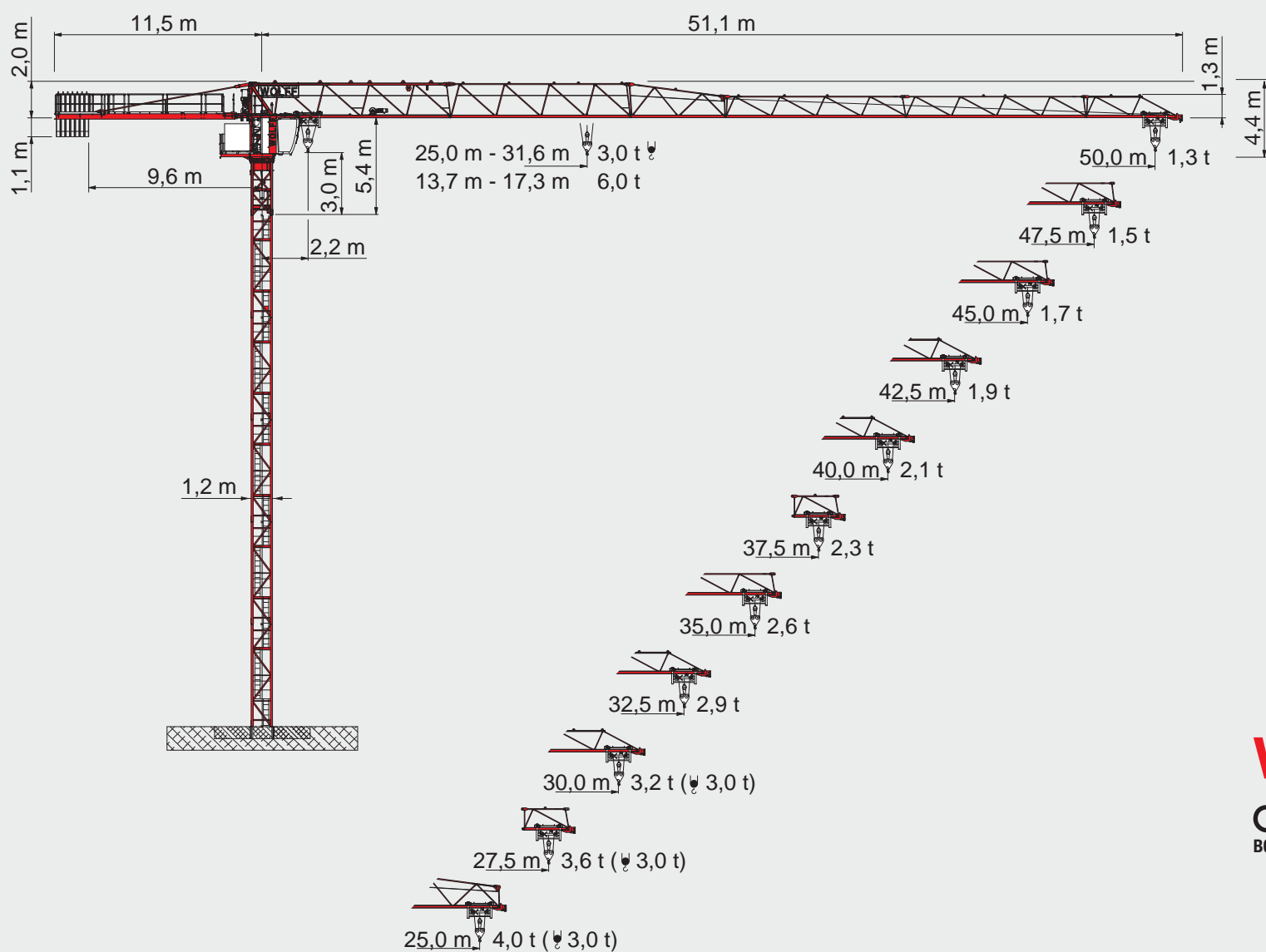


WOLFFKRAN



WOLFF 4518 city

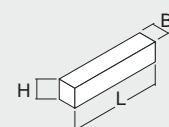
CE EN 14439 (C25)
BGL C.O.10.0090

Nutzlastmoment / load moment /
Couple de charge: **max. 1040 kNm**
Traglast / lifting capacity /
Capacité de levage: **max. 6,0 t**
Ausladung / jib radius /
Portée: **max. 50,0 m**



WOLFF 4518 city Kolliliste · Colli list · Liste de colisage

Pos.	Stck.	Beschreibung / Description / Description	Kolli / Colli / Colis	L (m) Length Longueur	B (m) Width Largeur	H (m) Height Hauteur	Gewicht (kg) Weight Poids	Volumen (m ³) Volume Volume
1	1	Turmspitze komplett / Tower top complete / Pointe de tour complète		5,38	1,66	1,41	3460	12,59
	1	Verbindungsturmstück / Connection tower element / Élément d'axe pour grue <small>Pos. 1 zerlegt / Item 1 disassembled / Pos. 1 groupe</small>		1,98	1,02	1,41	810	2,85
	1	Turmspitzenunterteil / Tower top lower part / Pivot tournant <small>Pos. 1 zerlegt / Item 1 disassembled / Pos. 1 groupe</small>		4,53	1,66	1,41	2650	10,60
2	1	Schalterschrankstation / Control cabinet platform / Station de l'armoire électrique <small>mit Schaltschrank / with control cabinet / avec armoire de distribution</small>		3,12	1,77	1,91	1025	10,55
	1	Führerhaus (Option) / Operator cabin (option) / Cabine du grutier (option) <small>Alternativ: Funkfernsteuerung / As an alternative: radio remote control / Alternatif: Télécommande radio</small>		4,43	1,77	2,51	1965	7,38
3	1	Gegenausleger / Counterjib / Contre-flèche <small>mit Abspannteilen und Podesten / with stay parts and platforms / avec éléments de haubanage at plateformes</small>		10,17	1,60	0,52	2425	8,46
4	1	Auslegerteil 1 / Jib part 1 / Élément de flèche 1 <small>inkl. Katzfahrwerk und Hubwerk / incl. trolley gear and hoisting gear / avec mécanisme de roulement du chariot et mécanisme de levage</small>		11,98	0,99	2,27	3135	26,92
5	1	Auslegerteil 2 / Jib part 2 / Élément de flèche 2		10,19	0,82	2,00	990	16,71
6	1	Auslegerteil 3 / Jib part 3 / Élément de flèche 3		5,47	0,82	1,95	435	8,75
7	1	Auslegerteil 4 / Jib part 4 / Élément de flèche 4		10,18	0,82	1,30	695	10,85
8	1	Auslegerteil 5 / Jib part 5 / Élément de flèche 5		2,66	0,82	1,30	200	2,84
9	1	Auslegerteil 6 / Jib part 6 / Élément de flèche 6		10,16	0,82	1,30	605	10,83
10	1	Auslegerteil 7 / Jib part 7 / Élément de flèche 7		5,15	0,82	1,30	270	5,49
11	1	Seilwirbeltraverse / Rope swivel traverse / Traverse de pointe fixe		0,79	0,75	0,43	60	0,25
12	1	Laufkatze LK 3/6 / Trolley LK 3/6 / Chariot de distribution LK 3/6		1,58	1,07	0,80	200	1,35
13	1	Wartungskorb / Service cage / Nacelle de transport de personne		0,75	0,50	2,05	55	0,77
14		Normgeländer / Standard railings / Garde-corps		1,10	2,55	1,05	332	2,95
15	1	Unterflasche U 3/6 / Hook block U 3/6 / Crochet U 3/6		0,72	0,21	1,40	240	0,21
16	7	Gegengewichtssteine / Counterweight blocks / Blocs de contrepoids		1,60	0,23	2,38	1800	0,88



Maße Kolliliste /
Dimensions colli list /
Dimension Liste de colisage

WOLFFKRAN GmbH
Austraße 72
D-74076 Heilbronn
Tel. +49 7131 9815-0
Fax +49 7131 9815-355
info@wolffkran.de
www.wolffkran.de

